

tui n pEi kor ¼mÙkjk[k.M½ ea fodkl [k.M okj] efgyk I kk{kjrk i fr: lk dk  
तुलनात्मक अध्ययन (वर्ष 2001 एवं 2011)

MKID egÙnz fl g pkÙku  
, I kfI , V i kQd j ¼Hkkksy½  
jkt dh; egkfo |ky; Vudi g  
pEi kor] mRrjk[k.M

Email: mahendra.jan25@gmail.com

Hkfedk

संयुक्त राष्ट्र संघ ds tul a; k vk; ksx us ml 0; fDr dks I k{kj ekuk g\$ tks I keku; I n's'k को पढ़, लिख एवं समझ सकता हो। इसी परिभाषा को भारतीय जनगणना सर्वेक्षण विभाग ने भी vi uk; s gg s gA I k{kjrk fdl h Hkh in's'k ds I keftd fodkl dk I d'sd g\$ vk\$ f'k{k'k fodkl dh vfuok'ry शर्त है। f'k{k'k ds tfj; s gh vk/kfudhdj.k rFkk I rr fodkl ea mi; DRK I dkj kRed ifjorU yk; k tk I drk g\$ (त्यागी, एच0 1994 पृष्ठ-20) यद्यपि f'k{k'k Lo; a I keftd&vkfFkd xfr"ीलता शुरू नहीं करती किन्तु, इसकी कमी से विकास की गति"khryk ea vojks'k t: j mRi Uu gkrk gA f'k{k'k ds ek; e l s gh l ekt ds I rr fodkl dk Øe , oa fn"kk dk fu/kk'j.k gkrk gA bl idkj ; g dgk tk I drk g\$ fd I k{kjrk fdl h Hkh in's'k dh I keftd&vkfFkd fodkl dk |krd gA

egROI w kZ शकनकoyh & साक्षरता परिभाषा, महिला साक्षरता प्रति"krA  
i Lrkouk%

I e; ds साथ जैसी-जैसी मानव का शैक्षिक विकास हुआ। उसी सन्दर्भ में सामाजिक mRFkk Hkh gkrk jgkA in's'k Lrj ij bl ea vlrj feyuk LokHkkfod g\$ D; kf'd f'k{k'k dk vol j और उनका उपयोग प्रतिरूप में विभिन्नता से समाज के शैक्षिक विकास में अन्तर होता है। जिनके i ed'k dkj .kka ea f'k{k'k dh egrk dk vHkko , oa vkfFkd : lk l s l Ei Uu u gkukA QyLo: lk uxjh; vk\$ xkeh.k I keftd&vkfFkd ea vl rnyu mRi Uu gks tkrk gA ftl l s l ekt ea fofHkUu idkj dh cjk; ka mRi Uu gkus yxrh gA ftl dkj .k l s in's'k dk fodkl I rr , oa l rnyr : lk ea ugha gks i krk gA v/; ; u {ks= ea efgyk I k{kjrk i fr: i forj.k uxjh i xfr dh vk\$ T; knk mled'k g\$ vFkk' r v/; ; u {ks= ea uxjh efgyk I k{kjrk i fr"kr : lk xkeh.kka efgyk vka l s T; knk gA

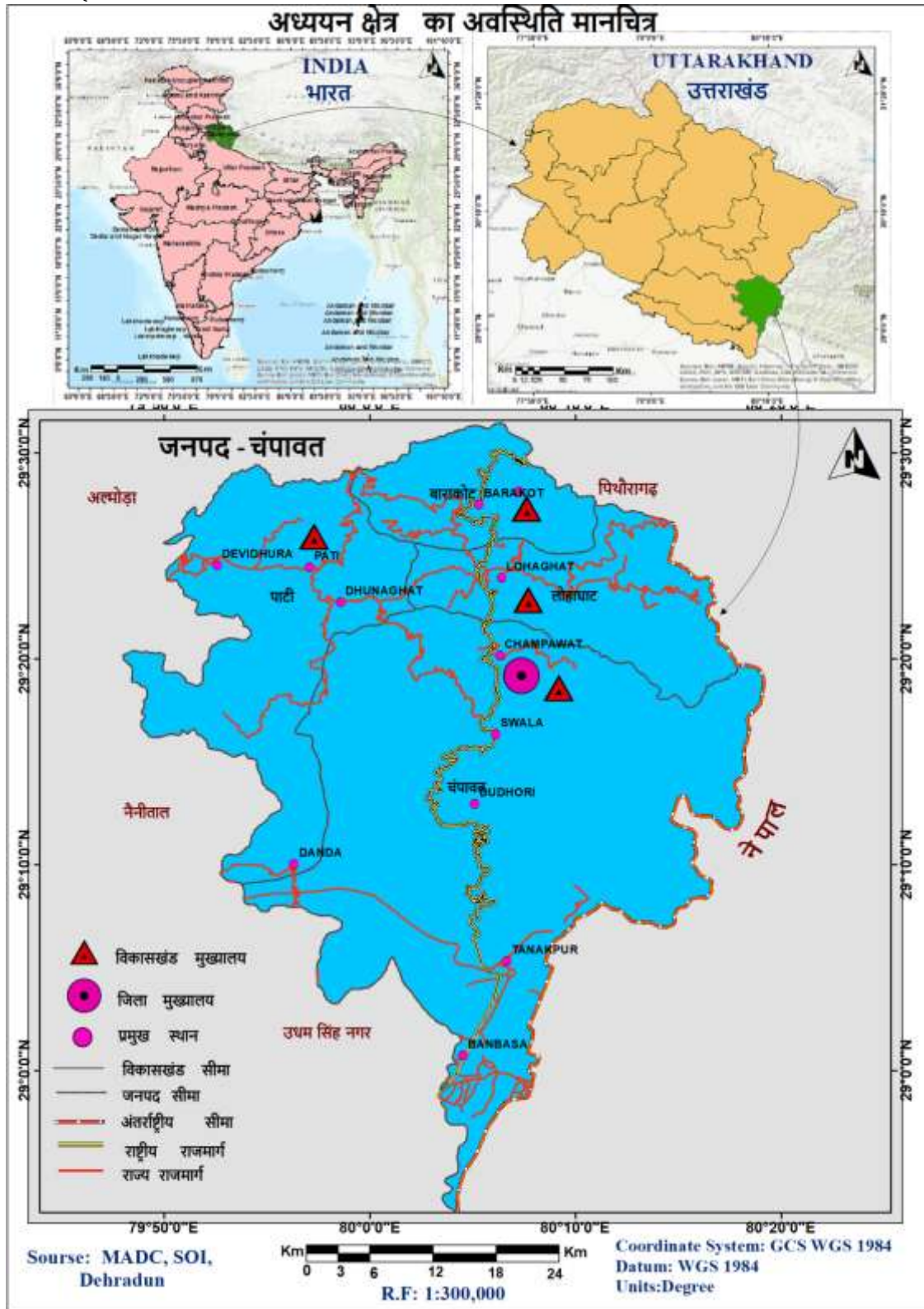
mí'; %

- v/; ; u dk ed; m'í'; efgyk I k{kjrk Lo: lk dk vkdyu djukA
- I k{kjrk dk efgyk ds thou dh xqkorRkk , oa n"kkvka ij i M'us okys i Hkko dk v/; ; u djukA

fof/k ra=%

प्रस्तुत शोध प्रपत्र चंपावत, जनपद (उत्तराखण्ड) में विकास खण्डवार महिला साक्षरता i fr: lk l s l EcU/kr g\$ tks ed; rk f}rh; d vkadMka ij vk/kkfjr gA ftl s fMFLVÐV l d l gMcpd tui n pEi kor¼mRRjk[k.M½ , oa Hkkjrh; tux.kuk l o'k.k l s vkadMka dk iz ksx ij fo"लेषक रूप में प्रस्तुत किया गया है। जिसके अन्तर्गत वर्ष 2001 एवं 2011 के मध्य विकास [k.Mokj] efgyk I k{kjrk dk rnyUkkRed v/; ; u fd; k x; k gA ftl s rkfydk l 0& 01 , oa Nk; kf'dr fp= l 0& 01 ea n"kkz k x; k gA

v/; ; u {k=%



tuin pēi kordēkÅa e. My ds nf{k.k&i n̄z ds y?kq fgēky; eā fLFkr us ky l hek l s yxk gvk mRrjk[k.M dk , d ek= tuin gÅ bl tuin dk l tu 15 fl rEcj] 1997 eā gvk FkA bl tuin dh i n̄h̄z l hek ij us ky vks̄ dkyh unh dk foLrkj ḡ m̄k̄j es fi Fk̄s̄ kx<+ , oā vYekMk̄ i f"pe eā us̄h̄rky rFk̄ nf{k.k eā bl tuin dh l hek m/kef l g uxj l s yxh gq h gÅ bl dk v{k̄k̄'kh; foLrkj 28°58' feuV l s 29°58' m̄k̄jh v{k̄k̄'k ds chip rFk̄ n̄s'kkarjh; foLrkj 74°48' l s 80°19' i n̄h̄z n̄s'kkarj ds e/; eā fLFkr gÅ bl tuin dk d̄y {k=Qy 1765078 oxl

किलोमीटर है। यह क्षेत्रफल की दृष्टि से उत्तराखण्ड का 13 वां सबसे बड़ा जनपद है। इसकी कुल जनसंख्या 131125 (50-50) में पुरुष तथा 128523 (49-49) महिलाएँ हैं। जनसंख्या घनत्व 82-09 इ/कि०मी० है। क्षेत्रफल 17-91 वर्ग किलोमीटर है। जल संधि 68-05 इ/कि०मी० है। पुरुष जनसंख्या 91-60 इ/कि०मी० है। कुल जनसंख्या 147 गैर-कृषि क्षेत्र में निवास करती है।

विकास: पुरुष जनसंख्या घनत्व 91-60 इ/कि०मी० है। कुल जनसंख्या 147 गैर-कृषि क्षेत्र में निवास करती है।

लक्ष्य: जनसंख्या घनत्व 91-60 इ/कि०मी० है। कुल जनसंख्या 147 गैर-कृषि क्षेत्र में निवास करती है।

विकास: पुरुष जनसंख्या घनत्व 91-60 इ/कि०मी० है। कुल जनसंख्या 147 गैर-कृषि क्षेत्र में निवास करती है।

#### तालिका 10

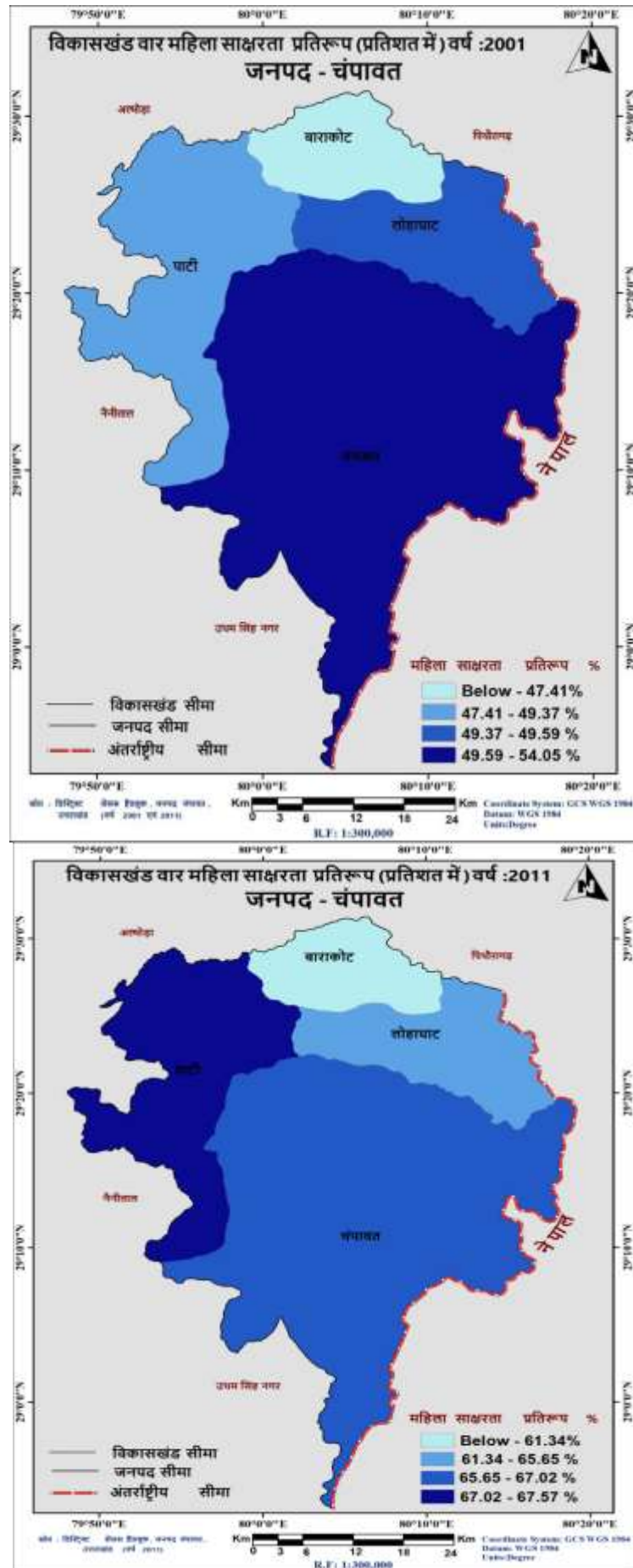
क्र.सं.	विकास क्षेत्र	जनसंख्या घनत्व (वर्ष 2001 व 2011)	
		वर्ष 2001	वर्ष 2011
1	कौशी	49-37	67-57
2	चिकडी	47-41	61-34
3	कौशी	49-59	65-65
4	पिकरी	54-05	67-02
5	; कौशी	51-22	66-13
6	कौशी	72-05	77-25
7	; कौशी	54-18	68-05
8	मुर्री	59-06	70-00
9	कौशी	53-67	64-06

जनसंख्या घनत्व (वर्ष 2001, 2011)

तालिका सं- 01 से यह स्पष्ट होता है कि जनगणना वर्ष 2011 के अनुसार भारत में महिला जनसंख्या घनत्व 64-06 इ/कि०मी० है। पुरुष जनसंख्या घनत्व 70-00 इ/कि०मी० है। कुल जनसंख्या घनत्व 68-05 इ/कि०मी० है।

विकास: पुरुष जनसंख्या घनत्व 91-60 इ/कि०मी० है। कुल जनसंख्या 147 गैर-कृषि क्षेत्र में निवास करती है।

विकास: पुरुष जनसंख्या घनत्व 91-60 इ/कि०मी० है। कुल जनसंख्या 147 गैर-कृषि क्षेत्र में निवास करती है।



उपरोक्त तथ्यों से स्पष्ट होता है कि वर्ष 2001 एवं वर्ष 2011 के मध्य प्रत्येक विकास खण्ड  
 ea efgyk l k{kjrk ea yxHkx 14-00 ifr"kr dh of) ntz gpl gA mijkDRk n"kdka ds e/;  
 l okf/kd efgyk l k{kjrk ifr"kr cnyko okyk fodkl [k.M ikVh 1/18-02 ifr"kr½ FkA rFkk l cl s  
 de pEikor fodkl [k.M 1/12-97 ifr"kr½ dk LFkku jgkA rFkk vU; fodkl [k.Mka ea cnyko dh  
 fLFkfr Øe"kk ykgk?kkV 1/16-06 ifr"kr½ , oa ckjkdks/ 1/13-93 ifr"kr½ dk LFkku jgkA bl idkj  
 यह कहा जा सकता है कि वर्ष 2001 एवं वर्ष 2011 ds nksku tuin ds iR; d fodkl [k.M Lrj  
 ij efgyk l k{kjrk ea c<krjh ntz gpl gA bl c<krjh ds fuEufyf[kr dkj.k%

- l ol f"kk{kk vfHk; ku ds dkj.k f"kk{kk egRo ds ifr tkx#drkA
- xkeh.k {ks=ka ea e/; k°u Hkkstu ; kstuka
- i kFkfed] mPp i kFkfed] gk; j l ds Mjh fo |ky; ka dh l d; ; k ea xkeh.k Lrj ij c<ukA
- vfHkHkkodka }kj k Nk=ka dks f"kk{kk nus grq #fp j [kukA
- orëku l e; dh ekx ds vuq kj efgyk o vfHkHkkod f"kk{kk dks l keftd&vkfFkd ixfr  
 dks vk/kkj ekuukA
- i gys dh vi {kk orëku ea fo |ky; ka ea efgyk Nk=ka ds fy; s cgrj l fo/kk dh mi yC/krk  
 dk gkukA
- efgyk dks fo |ky; ds ek/; e l s jkstxkj ijd f"kk{kk feyuk ftl l s efgyk vkfFkd : lk  
 से अपने पैरों पर खड़ा होने की मनसा की दृष्टिकोण का होना।
- पहले की अपेक्षा वर्तमान में महिला को गुणवत्ता व उत्कृष्टता पूर्वक f"kk{kk dk ik; k tkukA  
 निष्कर्ष%

अतः निष्कर्ष रूप में ; g dgk tk l drk gS fd v/; ; u {ks= tuin pEikor ea  
 efgyk l k{kjrk ea c<krjh gpl gS ij vksj cgrj Lrj ij ys tkus dh t: jr gS rkfd  
 efgyk vius vki ea l {ke gks l dA ; g rHkh l lko gS tc Ldny tkus okys cPpka dks  
 mRij d dks ky , oa n{krk ds l kFk gh jkstxkj l tu djus okyh f"kk{kk izkkyh dks  
 fodfl r fd; k tk; A , oa n{krk ds l kFk gh jkstxkj l tu djus okyh f"kk{kk izkkyh dks  
 fodfl r fd; k tk; A

उपरोक्त तथ्यों से यह स्पष्ट होता है कि जनगणना वर्ष 2001 एवं 2011 के मध्य  
 efgyk l k{kjrk nj ea fujarj c<krjh ns[kh xbl gA ij fodkl [k.M o tuin Lrj ij  
 महिला और पुरुष साक्षरता दर में अंतर काफी अधिक मात्रा में है। इस प्रकार महिला  
 l k{kjrk nj dks vksj Hkh c<kus dh t: jr gA rkfd l ekt ds gj dk; l ea budh  
 l ghkfxrk l fu"pr gks l dA ftl grq fuEufyf[kr l pko gA

- fo |ky; vksj f"kk{kd nkuka gh xqkoUkk ; Dr gkuk pkfg, ftl l s efgyvka dks , d xqkoUkk  
 ; Dr thou mi ; kxh f"kk{kk fey l dA
- efgyk dks mPp rd igpus ds vol jka ds l jy ekx l i"klr fd; s tk; ; ftl grq efgyk  
 छात्र को वित्त पोषण जैसे व्यवस्था egS k djkus dh 0; oLFk gkA
- f"kk{kk jkstxkj ijd cuk; k tk, rkfd i<kus ds ckn efgyk jkstxkj ikus ds l kFk gh  
 jkstxkj dk l tu Hkh dj l dA
- f"kk{kk को प्रतिवर्ष प्र"kk{k.k fn; k tk; rkfd os vius f"kk{kk कार्य शैली को निरंतर बेहतर  
 : lk ea l Rr dj l dA
- ikB; Øe ortman और भविष्य की मांग के अनुसार निर्धारित किया जाना चाहिए ताकि  
 वर्तमान और भविष्य; ea Hkh jkstxkj l tuशीलता बनी रहे।

- fo|ky; Lrj cgrj i|rdky; gkuk pkfg, ftl ea ikB; Øe l efU/kr l Hkh l kefxz ka gj l e; miyC/k gA
  - fofHkUu Lrj ds fo|ky; ka ea efgyk ds i ति शैक्षिक वातावरण सुनि"pr djus dks tkM+ fn; k tk; A
  - efgyk dks f"kk l s tkM+us ds fy, l jdkjh o futh l LFkku fofHkUu {ks=ka ea f"kk tkx: drk vfHk; ku pykdj f"kk ds egRo dks l e>kus dk iz kl fd; k tkuk pkfg, A
  - i R; d xk ds vkl & ikl d{kk , d l s ydj ckjgoha rd rks fo|ky; dk gkuk l fu"pr fd; k tk, rkfd cPps Hkh vkl kuh l s fo|ky; tk l ds vkj vfHkHkkod Hkh mlUga fo|ky; Hkstatus ea : fp ys l dA
  - सभी बालकाओं को 14 वर्ष तक एवं आर्थिक रूप से कमजोर बालिकाओं को उच्च f"kk rd eq|r f"kk dh 0; oLFkk dh tk; A
  - efgyk f"क्षा को प्रमुख कार्यक्रम के अन्तर्गत शामिल कर उन सभी समस्याओं को दूर करना gS tks efgyvka dks f"kk i kus ea ck/kd l kfc r gks jgh gA  
l UnHkZ xBFk l ph%
- 1- जिला सांख्यिकीय पत्रिका जनपद चंपावत, वर्ष 2011&12A
  - 2- R; kxh] gjh" k ¼1994½ f"kk vkj fodkl ] ubl fnYyh अंक 22 जनवरी पृष्ठ-20 l
  - 3- fMFLVDV l l ] gMcp] tuin pEikor (उत्तराखण्ड), वर्ष 2001 , oa 2011A
  - 4- Hkkjr tux.kuk l o{k.k fohkxXA